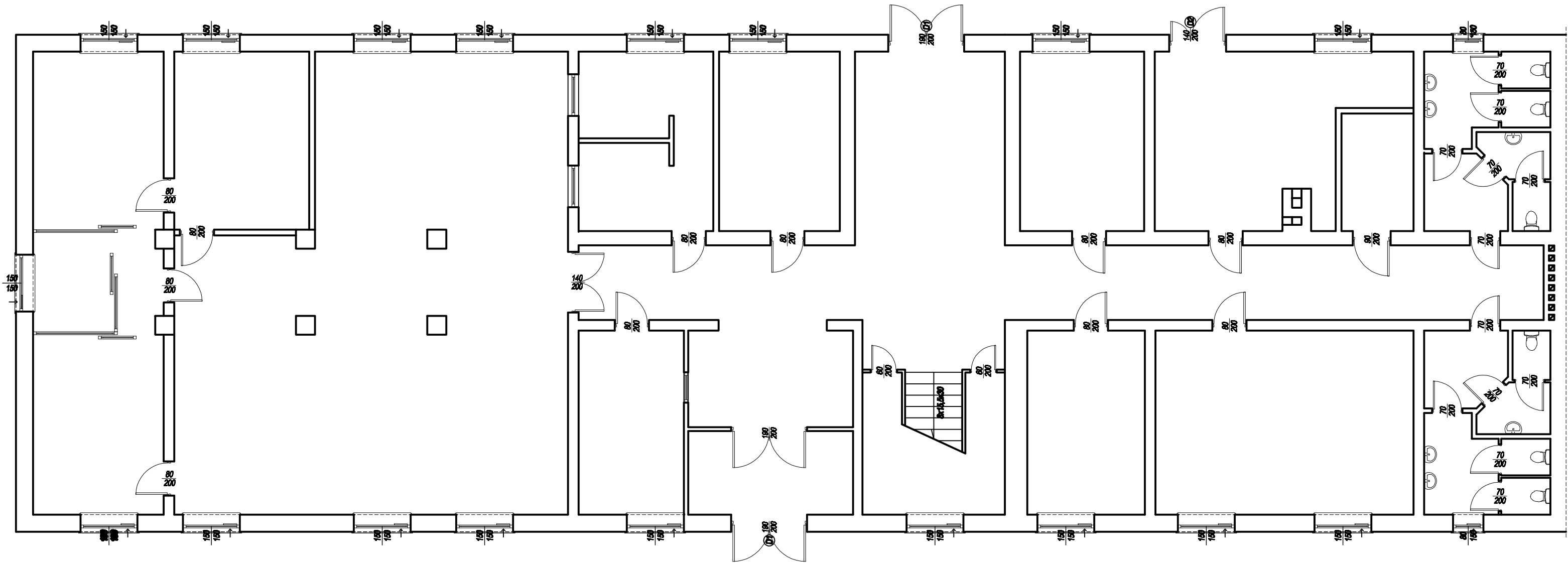



RZUT PRZYZIEMIA skala 1:100



↓ PROJEKTOWANE NAWIEWNIKI OKIENNE O WYDAJNOŚCI 30m³/h



HSW  
STALOWA WOLA

HSW-Zakład Projektowo Technologiczny Sp. z o.o.  
ul. Kwiatkowskiego 1, 37-450 Stalowa Wola

Obiekt:

POPRAWA EFEKTYWNOŚCI ENERGETYCZNEJ BUDYNKU  
IZBY ADMINISTRACJI SKARBOWEJ W LUBLINIE

Inwestor:  
IZBA ADMINISTRACJI  
SKARBOWEJ W LUBLINIE  
ul. T. Szeligowskiego 24  
20-883 Lublin

Adres budowy:  
ul. Wojska Polskiego 32  
23-300 Janów Lubelski

Stadium projektu:  
Nazwa rysunku:

PROJEKT BUDOWLANY  
RZUT PRZYZIEMIA

Skala:  
1: 100

Autoryzacja opracowania	Branża:	Stanowisko:	Imię i nazwisko, specjalność i numer uprawnień:	Podpis:
	konstrukcyjne	Projektant	mgr inż. Krzysztof Żymrąg upr. nr PDK/0219/PWOK/17	
		Sprawdzający	mgr inż. Teresa Miazga upr. nr PDK/0043/POOK/08	
			specjalność konstrukcyjna do projektowania	

Nr proj. budowlanego:  
PB - 4445

Nr rysunku:  
RYS. NR 1K

Data:  
08.2019

Zastrzeżę się wszelkie prawa wynikające z Ustawy o prawie autorskim. Rysunek niniejszy nie może być w całości lub w części przysyłany, uzupełniany lub odstępiony komukolwiek, bez pisemnej zgody firmy HSW-Zakład Projektowo Technologiczny Sp. z o.o. w Stalowej Woli